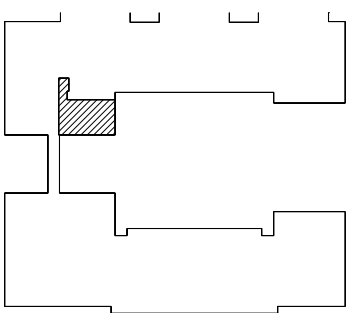


VEDENÍ KABEL. TRAS:
▶ ◀ V NOVÝM KABEL. ŽLÁBU "MARE 60/50" NAD PODLAŽKOU
USTANOVÍ KABELOVÉ KANALY. KANALY BUDOU VESTY V PRŮBĚHU POD ODTYK. PEVNĚ NAD PODLAŽKOU A VE ZDĚNÍCH A SAMOST. PŘÍSTĚNÍCH A PŘÍSTĚNÍCH
LEGENDA:
◻ - DVOUZÁSUŠKA STRUKT. KABELATE



část: Zařízení silnoproudé elektroinstalace zpracovatel části: Ing. Josef Morčuš			
±0,000 = 231,95 m.n.m.		VERZE: a PARE:	
GENPROJEKTANT : ING. RADIM JARŠ		VYPRACOVAL : ING. RADIM JARŠ	
INVESTOR : VYSOKÁ ŠKOLA EKONOMICKÁ, nám. W. CHURCHILLA 4, PRAHA 3, 130 65		MÍSTO : nám. W. CHURCHILLA 4, PRAHA 3	
AKCE : STAVEBNÍ ÚPRAVA MÍSTNOSTI 116		C. výkresu	
Půdorys2.NP–doplnění rozvodů SK		D.14–SL1	
C. základní	formát	4A4	datum 05/2024
	list	DSP	mřížka 1:100